

## Návod k použití konfiguračního adaptéru/rozhraní 6149/21 (-500) pro sběrnice spojky 6x20/1x (-500) ABB i-bus® KNX/EIB



### Důležitá upozornění

Montovat a zprovozňovat přístroje smí pouze kvalifikovaní a vyškolení elektromontéři, kteří jsou certifikováni jako Partneri KNX a jsou uvedeni v seznamu partnerů asociace KNX: [www.knx.org](http://www.knx.org) případně na [www.abb-epj.cz](http://www.abb-epj.cz). Během projektování a realizace elektrické instalace musí být brány v úvahu příslušné normy, předpisy a předepsané postupy.

- Chraňte přístroje před vlhkostí, znečištěním a poškozením během dopravy, skladování a používání!
- Přístroje neprovozujte mimo povolený rozsah technických dat (např. teplotní rozsah)!
- Přístroje smí být provozovány pouze v uzavřených krytech.



Podrobný popis parametrů, nastavení a postup zprovozňování lze nalézt v technických datech. Tyto informace lze stáhnout z internetových stránek [www.abb.de/eib](http://www.abb.de/eib).

### Likvidace

Všechny balící materiály a přístroje ABB jsou vybaveny označením a zkušebním razítkem pro řádnou a odbornou likvidaci. Balící materiály a elektrické přístroje, resp. jejich komponenty likvidujte v autorizovaných sběrnách, resp. v likvidačních závodech.

### Záruka vůči koncovému spotřebiteli

Přístroje ABB jsou vyrobeny nejmodernější technologií a jsou kvalitativně přezkoušeny. Pokud se přesto projeví nedostatky, poskytuje ABB záruku v tomto rozsahu:

#### Záruční lhůta

Délka záruční lhůty činí 24 měsíců od koupě přístroje koncovým spotřebitelem. Končí nejpozději 30 měsíců od data výroby.

### Rozsah

ABB bezplatně opraví nebo znovu vyrobí všechny části přístroje, které se prokazatelně staly nefunkčními nebo nesprávně fungujícími vadnou konstrukcí, nevhodným materiálem nebo vadným provedením.

### Vyloučení

Ručení za nedostatky se nevztahuje na přirozené opotřebení nebo škody vzniklé dopravou, dále na škody v důsledku nedodržení montážních pokynů a na škody v důsledku neodborné instalace. Na odstranění nedostatku musí být firmě ABB poskytnut nezbytný čas a příležitost k ověření způsobu montáže. Ručení za důsledky vzniklé na základě neodborné provedení změn nebo prací spojených s uvedením do provozu nevzniká. Platí to také pro dodávky jednotlivých i náhradních dílů.

ABB neručí za škody, které nevznikly na samotném předmětu dodávky, zvláště ne za škody nepřímé, následné a škody na majetku.

### Promlčení

Neuzná-li firma ABB uplatňované reklamace nedostatků, promlčuje se právo oprávněného záručním plněním, uplatnění

nároků z nedostatků, ve všech případech od okamžiku včasné reklamace za 24 měsíců.

### Zasílání

Pro zachování práv na základě tohoto prohlášení o záručním plnění je nutno v případě záručního plnění zaslat přístroj společně s vyplněným záručním listem (nebo číslem faktury či dodacího listu) a krátkým popisem reklamovaného nedostatku příslušnému odbornému prodejci nebo Servisnímu středisku ABB.

### Údržba

Přístroj je bezúdržbový. Dojde-li na něm např. během dopravy nebo skladování k závadě, nelze jej otevírat, ale musí být odeslán k opravě výrobci. Bude-li přístroj otevřen, dochází ke ztrátě zákonné záruky.

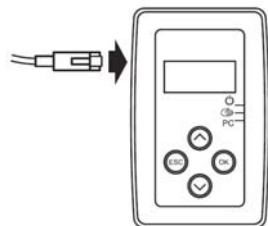
### Čištění

Znečištěné přístroje je možné lehce otlít suchým hadříkem. Pokud by to nestačilo, lze použít mírně navlhčený hadřík, lehce namydlený. V žádném případě nelze použít jakékoliv jiné čisticí prostředky nebo organická rozpouštědla.

### Funkce

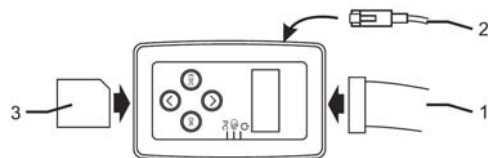
USB přenosný konfigurační adaptér je určen pro nastavení sběrnice spojky a síťových spojek pro přístroje ABB priON. Konfigurační soubory mohou být přeneseny z PC tímto konfiguračním adaptérem do sběrnice spojky nebo z mikro SD karty vybavené SD adaptérem.

### Napájení



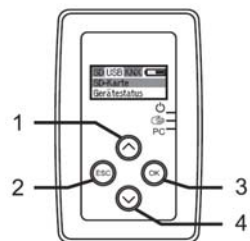
Přístroj je napájen z vestavěné baterie. Pokud je aktivní USB připojení (např. při komunikaci s PC), je přístroj napájen přes tento USB port. V tomto případě je současně dobijena vestavěná baterie.

### Připojení

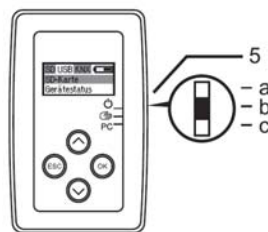


- 1 Kabel adaptéru pro připojení ke sběrnice spojky nebo síťové spojce 6x20/1x nebo k ovládacímu prvku priON (kabel je součástí dodávky)
- 2 USB (volitelné)
- 3 SD karta (volitelné)

### Ovládání



- 1 Tlačítko „nahoru“: ve výběru posun o pozici nahoru
- 2 Tlačítko „ESC“: zrušení výběru bez uložení
- 3 Tlačítko „dolů“: ve výběru posun o pozici dolů
- 4 Tlačítko „OK“: potvrzení výběru



- 5 Posuvný přepínač:
- a) Přístroj vypnut
  - b) Ruční ovládání
  - c) PC režim provozu

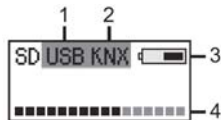
### PC režim

V tomto režimu je adaptér používán jako rozhraní mezi PC a KNX přístrojem (prostřednictvím kabelu adaptéru).

Požadovaná data se přenesou z programovacího softwaru (ETS, PowerProject) přes konfigurační adaptér do sběrnice spojky nebo síťové spojky. V případě ABB-priONu mohou být data přenášena také po montáži ovládacího elementu. Pro tento účel je přiloženo odpovídající rozhraní ve tvaru ukončovacích lišt montovaných na základnu pod ovládací element.

### Aktivace PC režimu:

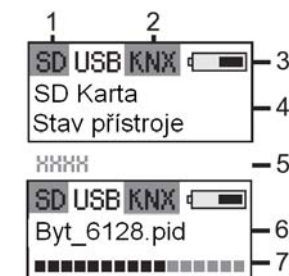
1. Propojit PC s adaptérem přes USB
2. Připojit adaptér k programovanému přístroji
3. Posuvný přepínač (5) přepnout do polohy PC
4. Zvolit programovací soubor v PC a spustit proces



1. Spojení s PC je indikováno tmavým pozadím
2. Spojení s KNX přístrojem – tmavé pozadí
3. Dobíjení baterie (bliká při použití USB)
4. Aktivita displeje

### Ruční ovládání

Programování přístroje KNX bez PC, priON se programuje SD kartou přenesením souboru .pid. Adaptér s přístrojem musí být propojen kabelem adaptéru. Výběr vhodného souboru se potvrdí tlačítkem OK. Poté je soubor přenesen.



- 1 Spojení s SD kartou – tmavé pozadí
- 2 Spojení s KNX přístrojem – tmavé pozadí
- 3 Stav nabíjení baterie
- 4 Výběr menu
- 5 Výběr z více než dvou položek menu
- 6 Vybraný soubor
- 7 Zobrazení průběhu přenosu dat

### Jiná nastavení po volbě „nastavení“:

Kontrast: nastavení kontrastu displeje  
 Osvětlení: nastavení doby pro podsvícení displeje  
 I<sup>2</sup>C adresa: Přístrojová adresa v adaptéru. Ke KNX instalaci lze připojit až 7 adaptérů.  
 INFO: Verze konfigurace  
 Jazyk: Němčina nebo angličtina

### Informace po volbě „test“

SD info: zobrazí se údaje o kartě jako kapacita paměti apod.  
 I<sup>2</sup>C statistika: Zobrazí se odeslaná a přijatá data  
 I<sup>2</sup>C přenosová rychlost: 10, 40, 100 nebo 220 kHz. Přenosová síť je vždy tak rychlá, jak to umožňuje nejpomalejší přístroj v síti.  
 Aktualizace firmwaru: aktualizace je možná pouze za použití SD karty.

### ABB s.r.o. Elektro-Praga

Resslova 3  
 CZ-466 02 Jablonec nad Nisou  
 tel.: 483 364 111  
 fax: 483 364 159  
 e-mail: [epj.jablonec@cz.abb.com](mailto:epj.jablonec@cz.abb.com)  
<http://www.abb-epj.cz>

**Technická podpora (zelená linka):**  
**800 800 103**