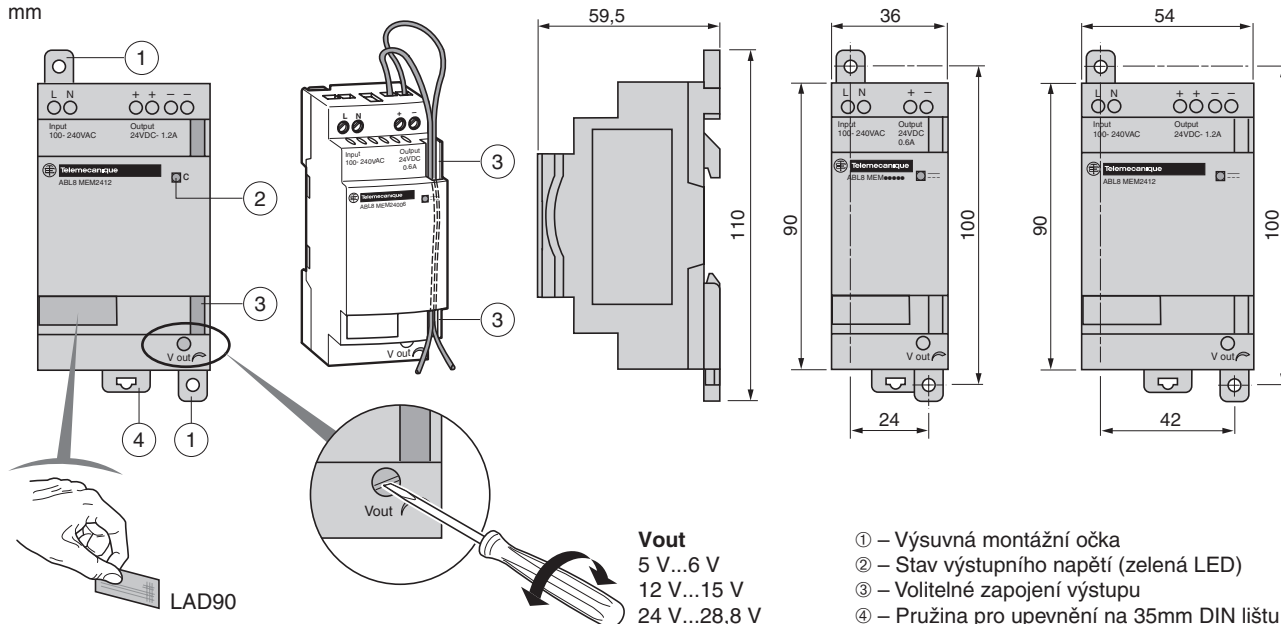


ABL 8MEM●●●●●
 Uin a 100...240 V
 -15 / +10 % 50/60 Hz

ABL 8MEM24003
 Uout --- 24 V, Iout --- 0,3 A
ABL 8MEM24006
 Uout --- 24 V, Iout --- 0,6 A

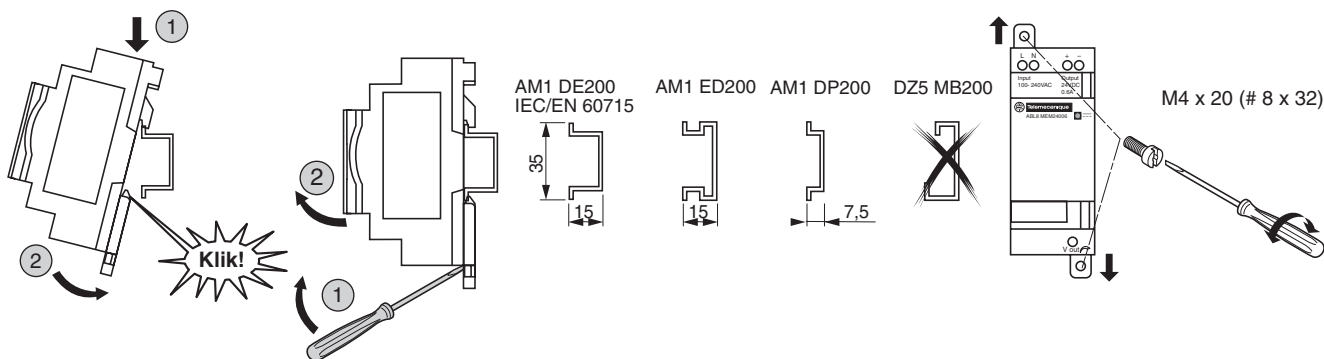
ABL 8MEM05040
 Uout --- 5 V, Iout --- 4 A
ABL 8MEM12020
 Uout --- 12 V, Iout --- 2 A
ABL 8MEM24012
 Uout --- 24 V, Iout --- 1,2 A

mm



Vout
 5 V...6 V
 12 V...15 V
 24 V...28,8 V

- ① – Výsuvná montážní očka
- ② – Stav výstupního napětí (zelená LED)
- ③ – Volitelné zapojení výstupu
- ④ – Pružina pro upevnění na 35mm DIN lištu

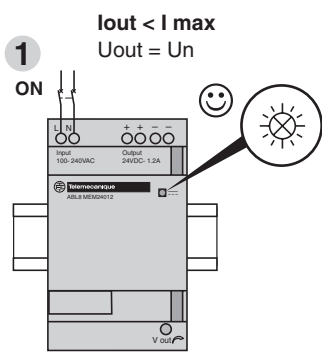


ABL 8MEM●●●●●	°C	≥ 105				
	mm ²	0,14...0,75	0,14...2,5	0,14...4	0,14...1,5	
	AWG	26...18	26...14	26...12	26...16	

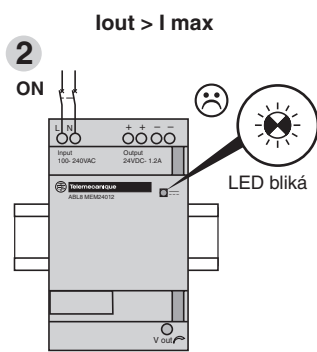
		Nm	0,6
		lb-in	5,3
Ø 3,5 mm / 0,14 in			

⚠ NEBEZPEČÍ
RIZIKO ÚRAZU ELEKTRICKÝM PROUDEM, VÝBUCHU NEBO ELEKTRICKÉHO OBLUKU
 Před manipulací se zařízením odpojte veškeré zdroje napájení.
 Porušení těchto instrukcí může zapříčinit smrt nebo vážná zranění.

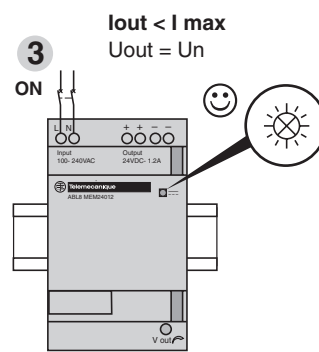
ABL 8MEM●●●●●



Správná funkce



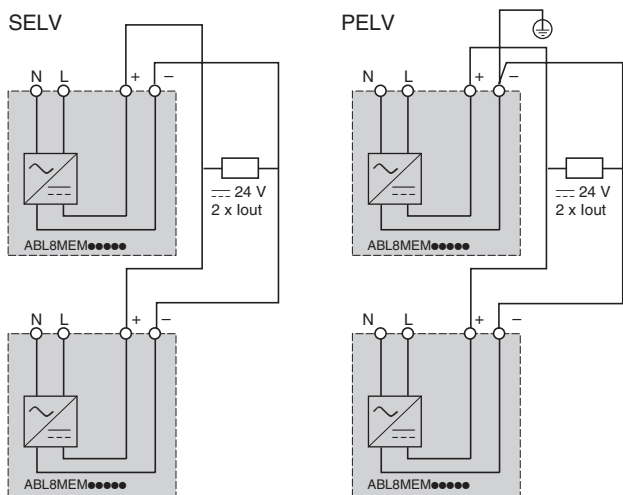
Výskyt poruchy a ochrana
napájecího zdroje



Odstranění poruchy
a automatický restart.

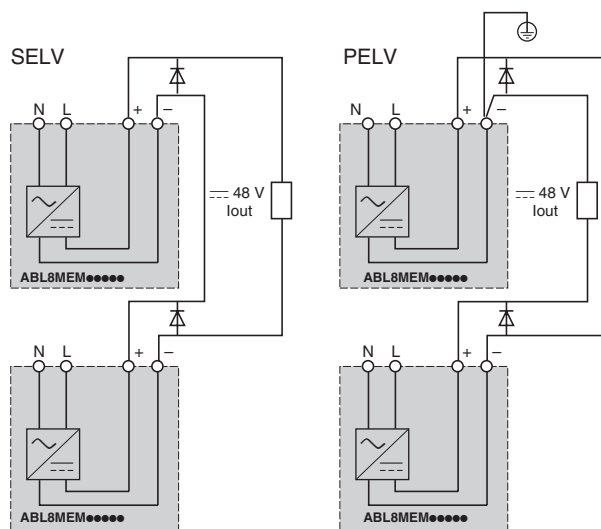
⚠ Max. 2 výstupy ABL 8MEM

Paralelně zapojené výstupy se stejným napětím.



⚠ Max. 2 výstupy ABL 8MEM

Sériové zapojení napájecích zdrojů.



Praleňní zapojení:

- paralelně lze zapojit pouze 2 napájecí zdroje stejného typového označení;
- výstupní napětí musí být nastaveno na stejnou hodnotu.

Napájeno R/C (NMTR2, NMTR8), Telemecanique (E164867), Model ABL8 series.

⚠ VAROVÁNÍ

RIZIKO HMTNÉ ŠKODY

Dodržujte montážní instrukce včetně hodnot utahovacích momentů a průřezů kabelů připojovaných na svorky. Zabraňte vniknutí vody a cizích předmětů dovnitř napájecího zdroje.

Porušení těchto instrukcí může způsobit smrt, vážná zranění nebo poškození přístroje.

Schneider Electric CZ, s. r. o.

Zákaznické centrum

Tel.: 382 766 333 – e-mail: info@cz.schneider-electric.com