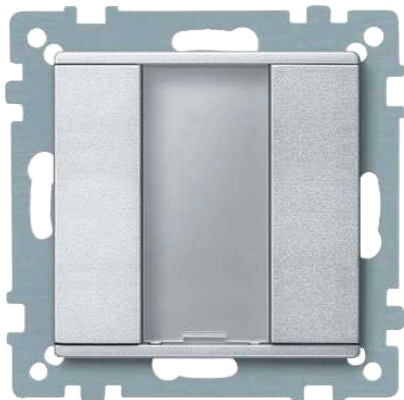


## MTN627560

Merten KNX - System M - tlač. panel 1-násobný plus  
- aluminium



### Hlavní parametry

Řada výrobků	KNX
Označení řady	M-Arc M-Elegance M-Plan M-Plan glass M-Smart M-Star System M
Typ produktu nebo součásti	Tlačítko
Typ sběrnice	KNX
Počet funkčních kláves	2
Barevný odstín	Hliníková

### Doplněk

Montáž zařízení	Zapuštěná
Montáž přípojovacího zařízení	Zapuštěná
Místní signalizace	LED
Označení místa	Označení na držáku štítku
Materiál	Plast matný
Povrchová úprava	Lakovaná

### Životní prostředí

stupeň krytí IP	IP20
zdraví a otázky životního prostředí	Bez halogenidů

### Nabídka udržitelnosti

udržitelný stav nabídky	Výrobek Green Premium
RoHS	Vyhovuje - od 0736 - Prohlášení o shodě Schneider Electric
REACH	Odkaz neobsahuje SVHC nad mezní hodnotou
dokument o ekologickém profilu	Dostupný
instrukce o ukončení životnosti výrobku	Dostupný

### Contractual warranty

Záruční lhůta	18 měsíců
---------------	-----------

Informace uvedené v této dokumentaci obsahují obecné popisy a technické parametry výrobků. Tato dokumentace nenahrazuje vyhodnocení vhodnosti nebo spolehlivosti výrobku v uživatelské aplikaci a nesmí tak být využívána. Uživatel nebo systémový integrátor nese odpovědnost za provedení odpovídajících a úplných analýz, rizik, hodnocení a testování produktů s ohledem na konkrétní aplikaci nebo použití. Schneider Electric Industries SAS ani její dceřinné firmy či pobočky nenesou odpovědnost za nesprávné použití zde obsažených informací.