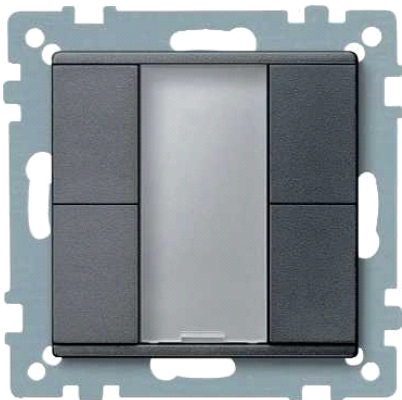


MTN627614

Merten KNX - System M - tlač. panel 2-násobný plus
- antracit



Hlavní parametry

| | |
|----------------------------|--|
| Řada výrobků | KNX |
| Označení řady | M-Arc M-Elegance M-Plan M-Plan glass M-Smart M-Star System M |
| Typ produktu nebo součásti | Tlačítko |
| Typ sběrnice | KNX |
| Počet funkčních kláves | 4 |
| Barevný odstín | Antracitová |
| Označení barvy | RAL 7024 |

Doplňěk

| | |
|-------------------------------|---------------------------|
| Montáž zařízení | Zapuštěná |
| Montáž přípojovacího zařízení | Zapuštěná |
| Místní signalizace | LED |
| Označení místa | Označení na držáku štítku |
| Materiál | Plast matný |

Životní prostředí

| | |
|-------------------------------------|----------------|
| stupeň krytí IP | IP20 |
| zdraví a otázky životního prostředí | Bez halogenidů |

Nabídka udržitelnosti

| | |
|---|--|
| udržitelný stav nabídky | Výrobek Green Premium |
| RoHS | Vyhovuje - od 0736 - Prohlášení o shodě Schneider Electric |
| REACH | Odkaz neobsahuje SVHC nad mezní hodnotou |
| dokument o ekologickém profilu | Dostupný |
| instrukce o ukončení životnosti výrobku | Dostupný |

Contractual warranty

| | |
|---------------|-----------|
| Záruční lhůta | 18 měsíců |
|---------------|-----------|

Informace uvedené v této dokumentaci obsahují obecné popisy a technické parametry výrobků. Tato dokumentace nenahrazuje vyhodnocení vhodnosti nebo spolehlivosti výrobku v uživatelské aplikaci a nesmí tak být využívána. Uživatel nebo systémový integrátor nese odpovědnost za provedení odpovídajících a úplných analýz, hodnocení a testování produktů s ohledem na konkrétní aplikaci nebo použití. Schneider Electric Industries SAS ani její dceřinné firmy či pobočky nenesou odpovědnost za nesprávné použití zde obsažených informací.